

Exposé 04732 (Stand: 13.11.2019 - 6:33)

Ihr neues Büro in der Airport City! Hochwertig und effizient!
Provisionsfrei!
Gewerbeimmobilie in Bremen



Merkmale: Bedarfsausw.: 154,00 kWh/(m²a), Baujahr ca. 2013,
Primärenergieträger: Fernwärme

Ausstattung: behindertengerecht, Keller

Preis: . EUR

Für die Richtigkeit und Vollständigkeit der uns vom Verkäufer mitgeteilten Objektdaten übernehmen wir keine Haftung!

Kontakt: **Hanns-Ulrich Schupke**
Telefon: 0421/179-0
Telefax:
hanns-ulrich.schupke@spk-immobilien.de

Objektbeschreibung:

Das neuwertige Objekt vereint Repräsentanz und Funktionalität. Die Büroflächen werden über ein hochwertiges Entree und Personenaufzüge erschlossen. Das Objekt zeichnet sich durch die moderne Architektur mit entsprechendem Zeitgeist aus. Den Mietern des Hauses stehen im Untergeschoss ausreichend Stellplätze sowie Kellerflächen zur Verfügung.

Beschreibung der Ausstattung:

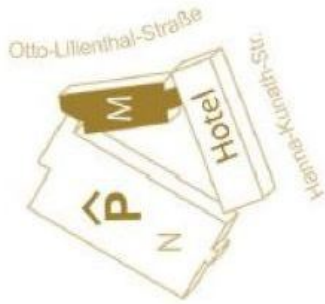
Die moderne Architektur findet sich auch im Inneren des Objekts wieder. Sämtliche verbauten Materialien sind als hochwertig zu bezeichnen. Die Büroflächen werden nach Mieterwunsch durch den Eigentümer ausgebaut.

Beschreibung der Lage:

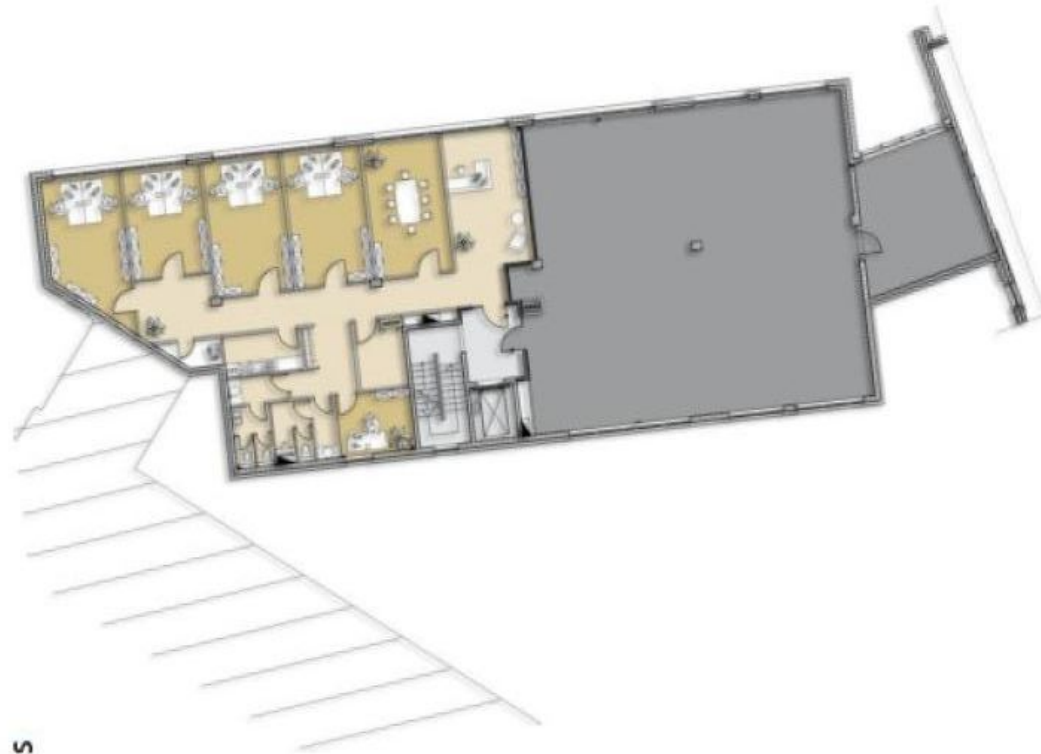
Nur 400 Meter zum Airport sowie die Nähe zur Hochschule zeichnen die Lage aus. Die ÖPNV-Anbindung ist durch Busse und Straßenbahnen exzellent. Die nächste Haltestelle ist nur 50 Meter entfernt. Cafés, Restaurants und Bars sind ebenfalls fußläufig zu erreichen. Des Weiteren befinden sich aufgrund des Airports diverse Hotels in direkter Nachbarschaft.

Sonstige Angaben:

Die Mietpreise verstehen sich als Ab-Mietpreise in Abhängigkeit der Ausbauwünsche des Mieters sowie der Vertragslaufzeit.
Die Immobilie kann Ihnen provisionsfrei ab einer Festlaufzeit von mind. 60 Monaten geliefert werden.



Mustergrundriss
(Fläche wird individuell
und mieterspezifisch
ausgebaut)



2. Obergeschoss
ca. 238,16 m²



Primärenergieträger
Fernwärme

Art des Energieausweises
Bedarfsausweis

Energiebedarf
154,00 kWh/(m ² a)

Baujahr laut Energieausweis
2013

Jahr der Ausstellung
2008