

Exposé 05472-4 (Stand: 12.12.2019 - 22:54)

Überseestadt ! Bürofläche im 3. Obergeschoss Gewerbeimmobilie in Bremen



Merkmale: Primärenergieträger: Fernwärme

Ausstattung: Abstellraum, DV-Verkabelung, klimatisiert

Preis: . EUR

Für die Richtigkeit und Vollständigkeit der uns vom Verkäufer mitgeteilten Objektdaten übernehmen wir keine Haftung!

Kontakt: **Hanns-Ulrich Schupke**
Telefon: 0421/179-0
Telefax:
hanns-ulrich.schupke@spk-immobilien.de



Objektbeschreibung:

Die hier zur Vermietung angebotene Bürofläche hat eine Größe von 80,01 m² zzgl. Gemeinschaftsflächen (Flure, Küche, Toiletten, etc.) von 20,00 m². Es ergibt sich somit eine Gesamtfläche von 100,01 m².

Beschreibung der Ausstattung:

- Neue Kunststofffenster mit Isolierverglasung mit elektrischen Außenjalousien sowie manuellen Innenjalousien.
- Helle WC- Anlagen in ausreichender Anzahl, mehrfach auf jeder Etage.
- Mehrere Pantries, z. T. Vollküche, auf jeder Etage, zum Teil Sitzbereiche come together.
- Gaszentralheizung: Wärmemengenzähler.
- Fahrstühle: mehrere Personenfahrstühle sind vorhanden.
- Bodenbeläge: z.T. vorhanden, ansonsten zweckmäßige, neue Bodenbelege für übliche Büroausstattung, in Abstimmung mit dem Mieter möglich.
- Repräsentativen Eingangsbereich mit Empfang; die Kosten für den Concierge sind im Mietpreis enthalten.

Beschreibung der Lage:

Dieses Bürogebäude befindet sich in der Überseestadt in unmittelbarer Nähe des Holz-/ Fabrikenhafens.

Es ist Teil eines Ensembles von architekturgeschichtlich geprägten Gebäuden in der Rigaer Straße 1-3 * Ecke Fabrikenufer (ehemaliges Sirius-Business-Center).

Mit öffentlichen Verkehrsmitteln ist die Überseestadt ebenso direkt erreichbar wie über die Autobahnen A27 und A281 sowie vom Bremer Flughafen über die Bundesstraße B6.

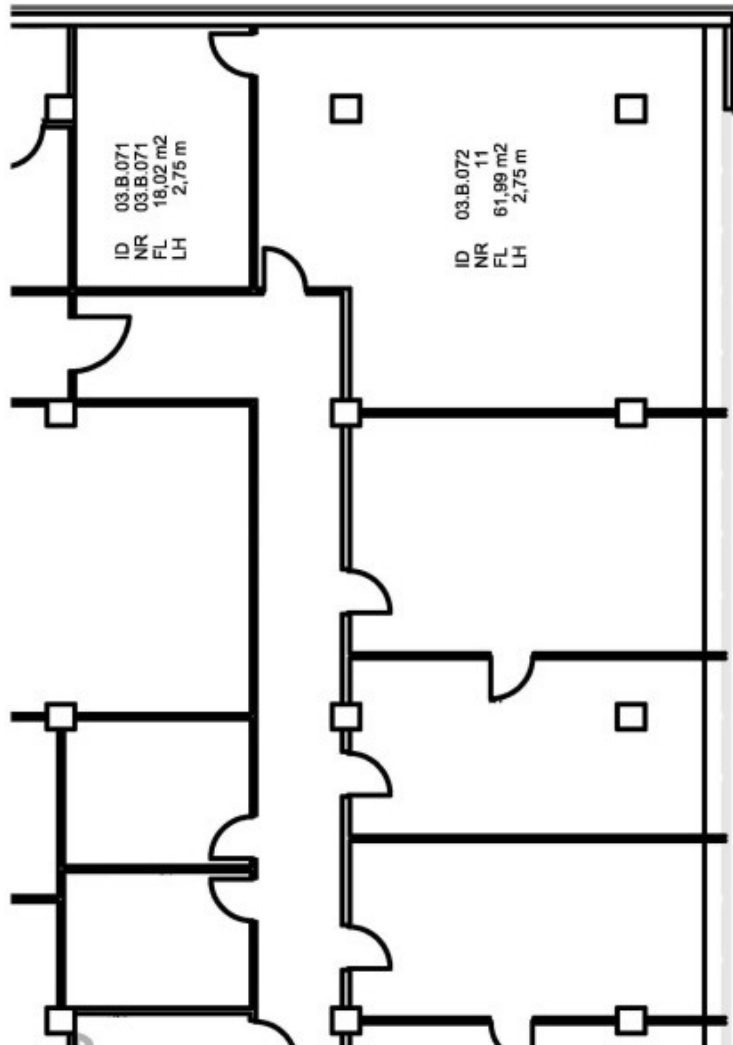
Sonstige Angaben:

Die Nettokaltmiete beläuft sich auf 750,10 EUR zzgl. Nebenkosten in Höhe von 275,03 EUR und zzgl. 19 % MwSt., sodass sich eine monatl. Gesamtmiete von 1.219,90 EUR ergibt.

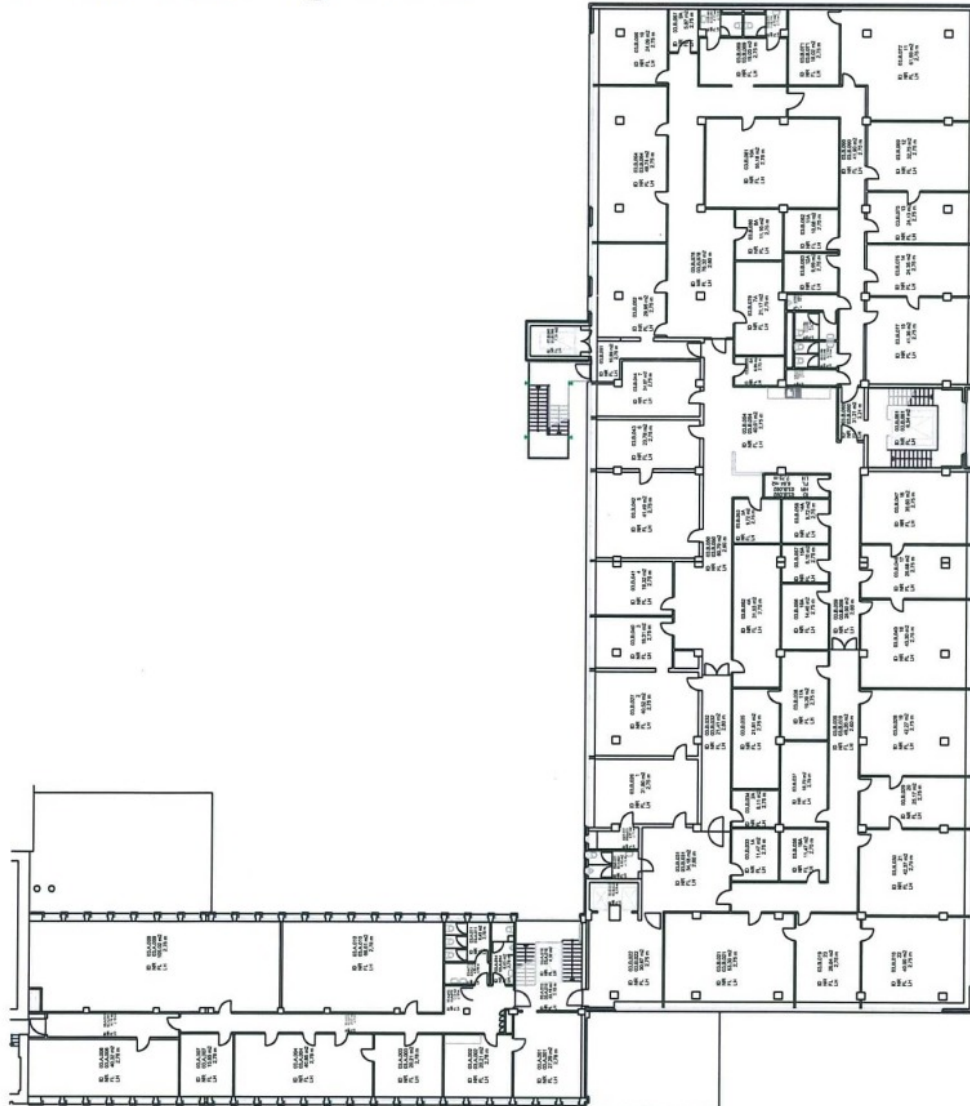
Die Mietkaution beträgt 3 Monatswarmmieten brutto.



Raum 11
Gebäude 29
3. Obergeschoss



Gesamtes 3. Obergeschoss



Primärenergieträger
Fernwärme

Art des Energieausweises
Verbrauchsausweis

Jahr der Ausstellung
2014